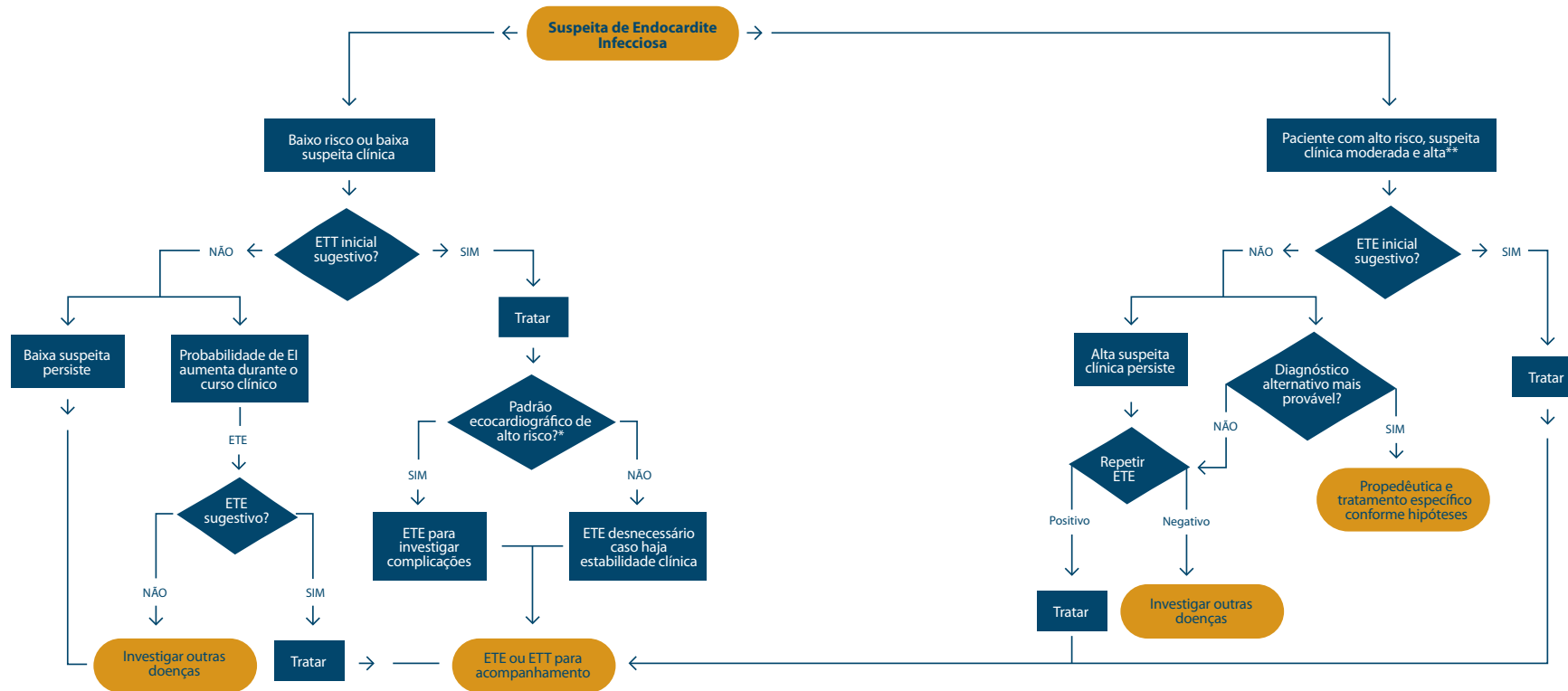


## ABORDAGEM ECOCARDIOGRÁFICA DA ENDOCARDITE INFECCIOSA (EI)



ETT - Ecocardiograma Transtorácico  
ETE - Ecocardiograma Transesofágico

Os algoritmos de diagnóstico médico têm como objetivo sintetizar condutas fundamentadas na literatura, mas não substituem os documentos científicos. Decisões clínicas são individualizadas e não devem basear-se exclusivamente nos algoritmos.

\* Ecocardiograma de alto risco: vegetações grandes, insuficiência valvar, acometimento perivalvar, disfunção ventricular  
\*\* Pacientes com alto risco: valvas cardíacas protéticas, cardiopatias congênitas complexas, EI prévia, sopro novo e ICC.

Dr. Guenael Freire  
Médico Infectologista  
Assessoria Científica - Julho/2013